



**flush**  
ENGENHARIA

---

TRANSFORMANDO  
RESÍDUOS EM  
RECURSOS

[www.flushengenharia.com.br](http://www.flushengenharia.com.br)

A Flush Engenharia desenvolve soluções para o tratamento de efluentes e reúso de água. Desenvolvemos projetos personalizados utilizando técnicas avançadas de tratamento entregando a nossos clientes soluções que vão além dos sistemas convencionais, possibilitando o tratamento e reúso dos mais complexos efluentes.

Contando com uma equipe altamente qualificada, desenvolvemos para as empresas soluções em conformidade com as normas vigentes, com transparência, transmissão de conhecimento e capacitação de equipe.

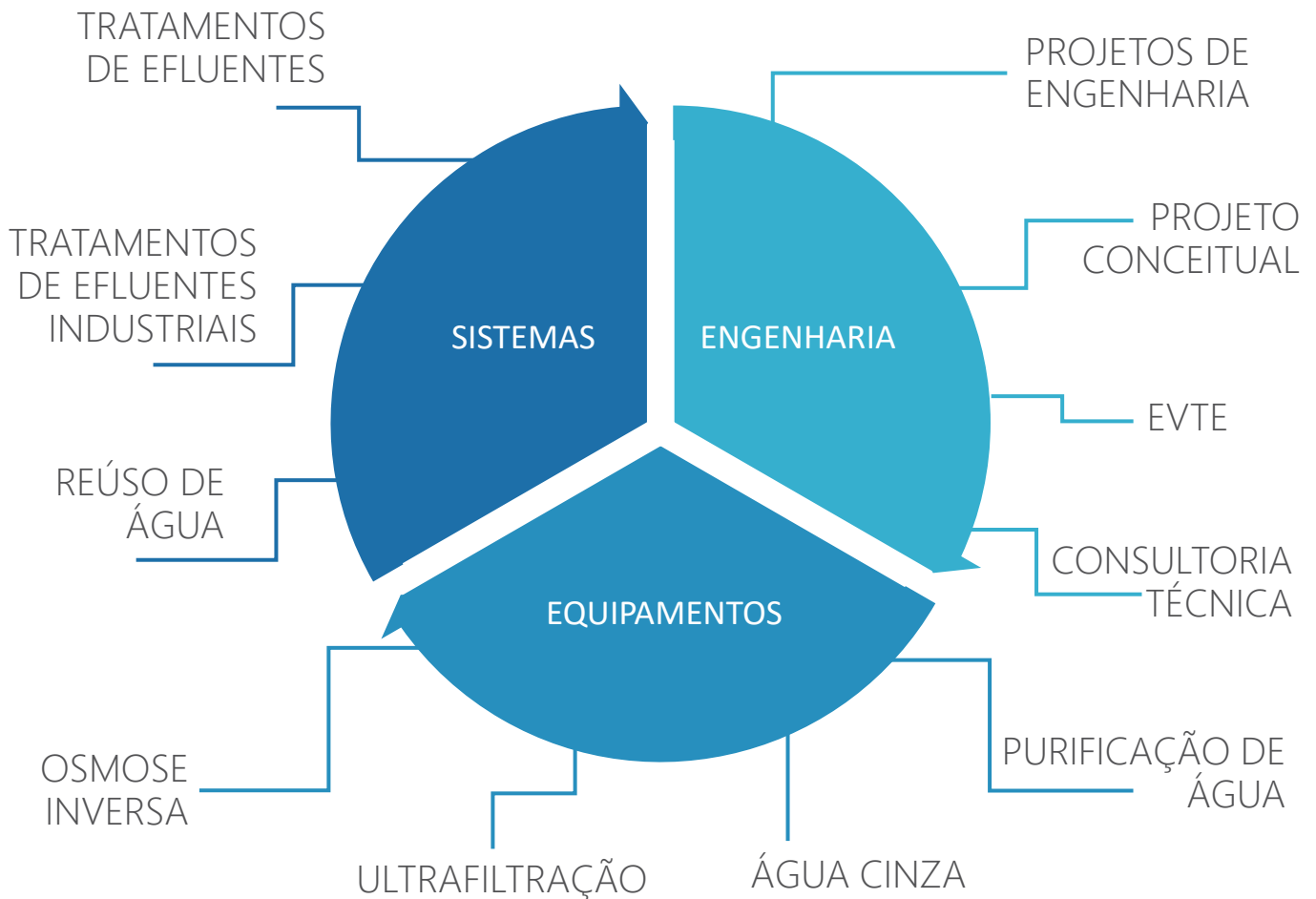
Através da utilização de tecnologias limpas e avançadas, ajudamos nossos clientes a tornarem-se mais eficientes e sustentáveis diminuindo os impactos ambientais e econômicos causados pela utilização dos recursos hídricos.

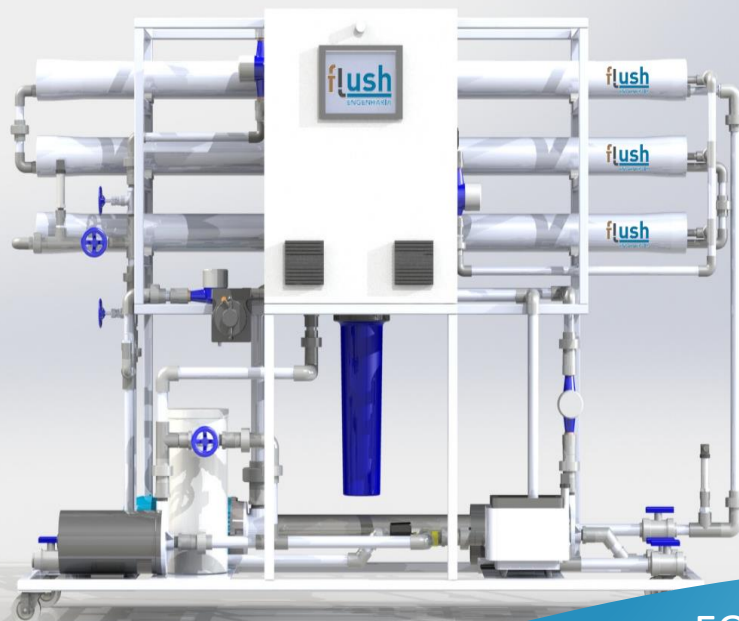




**flush**  
ENGENHARIA

## NOSSAS SOLUÇÕES





## EQUIPAMENTOS

A busca por novas tecnologias por uma empresa especializada em equipamento para reuso de água é constante para a melhoria da eficiência na redução de patógenos, tornando a água um bem que possa ser utilizado por todos, trazendo ganhos econômicos, ambientais e sociais.

Dentre as tecnologias disponíveis para o tratamento e reuso de água, os processos de separação com membranas merecem destaque, produzindo água livre de microrganismos, contaminantes e particulados, e, no caso da Nanofiltração e Osmose Inversa, de componentes dissolvidos.

A FLUSH ENGENHARIA é especializada em projetar, desenvolver, instalar e operar equipamentos para tratamento de efluentes e reuso de água, bem como avaliar e melhorar estações existentes. Nossos equipamentos conjugam tecnologias convencionais com filtração por membranas.

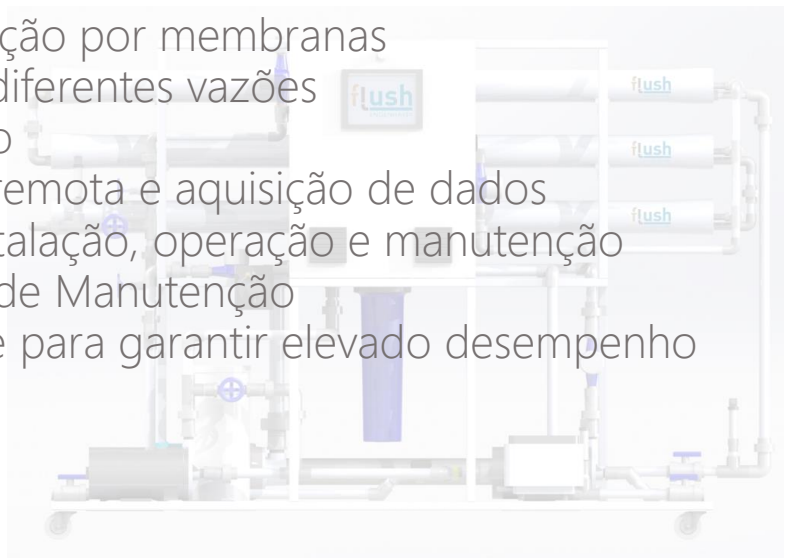
Oferecemos um portfólio completo de soluções de filtração por membranas, desde equipamentos individuais até projetos completos e automatizados.

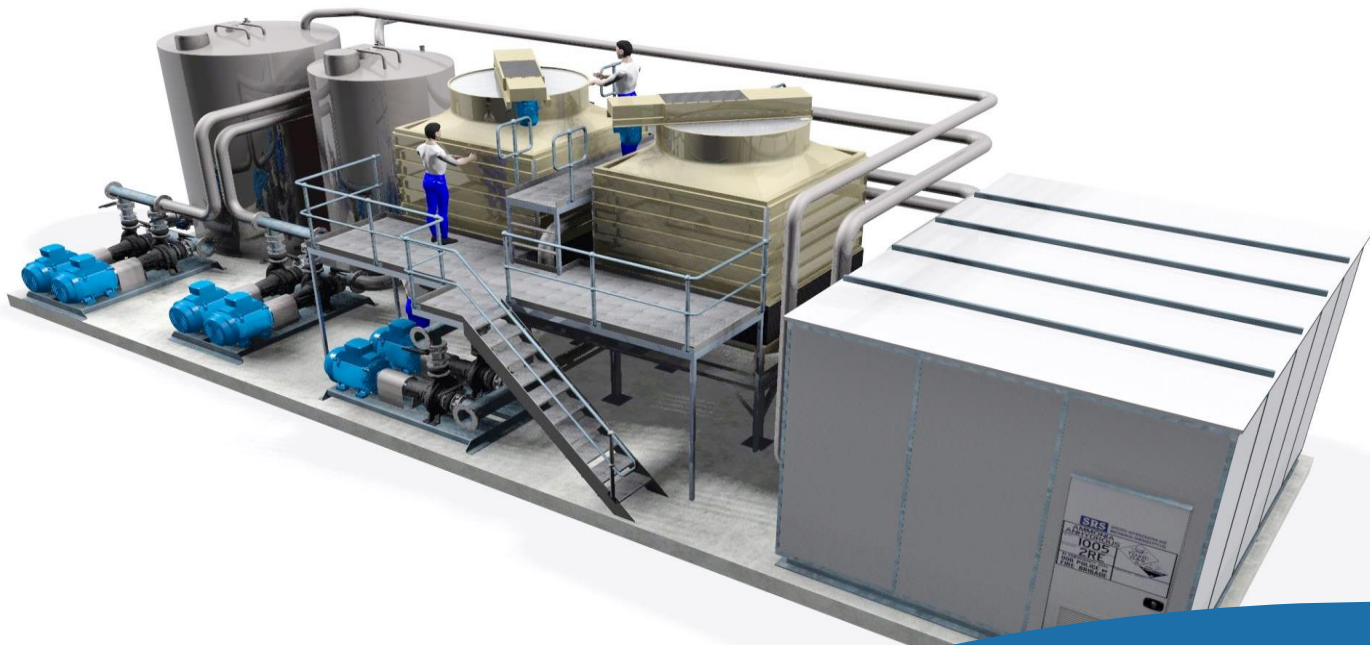
### APLICAÇÕES

- Purificação de água
- Reúso de água
- Dessalinização da água
- Tratamento de água cinza
- Tratamento de efluentes industriais
- Tratamento de efluentes domésticos
- Pré-tratamento para processos de nanofiltração e osmose inversa

### CARACTERÍSTICAS

- Mais de uma etapa de filtração por membranas
- Capacidade para produzir diferentes vazões
- Elevado grau de automação
- Possibilidade de operação remota e aquisição de dados
- Compacto: facilitando a instalação, operação e manutenção
- Baixo Custo Operacional e de Manutenção
- Componentes de qualidade para garantir elevado desempenho





## SISTEMAS

Através de processos físicos, químicos ou biológicos as ETEs/ETAs removem as cargas poluentes do efluente devolvendo ao ambiente o efluente tratado, reduzindo os eventuais impactos ambientais que poderiam ser causados sem o devido tratamento, em conformidade com os padrões exigidos pela legislação ambiental.

O processo de tratamento varia de acordo com as características dos poluentes presentes. Portanto, as estações devem ser projetadas por especialistas que irão analisar a carga poluente e determinar quais tecnologias são necessárias para o tratamento.

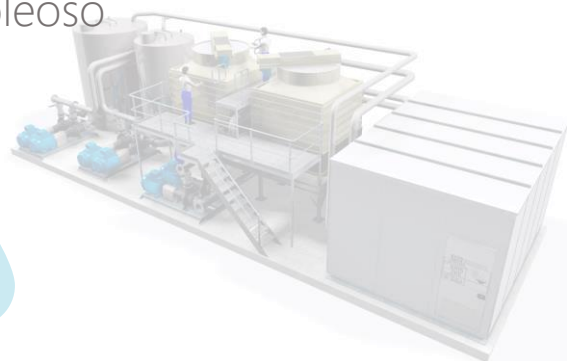
Entre as empresas de estação de tratamento de efluente e estação de tratamento de água, a FLUSH ENGENHARIA se destaca pois atua em toda a cadeia do processo de tratamento, passando pelo projeto, implantação até a operação de sistemas, sejam eles de tratamento ou de reuso.

## SISTEMAS DE TRATAMENTO DE EFLUENTES E REÚSO

Nossas estações de tratamento de efluente acoplam sistemas de tratamento convencionais e avançados garantindo um efluente tratado de acordo com as normas vigentes para descarte ou reuso.

### APLICAÇÕES

- Sistemas de tratamento de efluentes
- Sistemas de tratamento de efluentes industriais
- Sistemas de tratamento de efluente oleoso
- Sistemas de tratamento de chorume



### CARACTERÍSTICAS

- Estação compacta envolvendo diferentes tecnologias de tratamento
- Decantação, Sedimentação, Flotação
- Filtro de areia, Filtro Cartucho, Filtro de Carvão Ativado
- Sistema de membranas: MBR, Microfiltração, Ultrafiltração, Nanofiltração e Osmose Inversa
- Sistema de troca iônica
- Facilidade de operação
- Desenvolvida especificamente de acordo com as características do efluente

# APLICAÇÕES DA ÁGUA DE REÚSO

**Irrigação paisagística:** parques, cemitérios, campos de golfe, campus universitários, cinturões verdes, gramados residenciais e telhados verdes;



**Irrigação de campos para cultivos:** plantas fibrosas e de grãos, plantas alimentícias, viveiros de plantas ornamentais, proteção contra geadas;



**Usos industriais:** refrigeração, alimentação de caldeiras, água de processamento;



**Recarga de aquíferos:** recarga de aquíferos potáveis, controle de intrusão marinha, controle de recalques de subsolo;



**Usos urbanos não-potáveis:** irrigação paisagística, combate ao fogo, descarga de vasos sanitários, sistemas de ar condicionado, lavagem de veículos, etc.;



**Finalidades ambientais:** aumento de vazão em cursos de água, aplicação em pântanos, terras alagadas, indústrias de pesca;



**Usos diversos:** aquicultura, construções (em especial na produção de concreto e argamassa), controle de poeira, etc.





# RESULTADOS OFERECIDOS PELOS SISTEMAS FLUSH



Preservação de recursos hídricos do meio ambiente



Redução dos custos com água, esgoto e energia



Imagem da empresa na responsabilidade social



Redução da geração de efluentes



Atendimento da legislação ambiental



ENGENHARIA

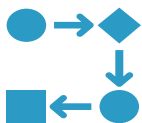
**flush**  
ENGENHARIA

### Projeto conceitual



•O Projeto Conceitual é a validação de uma ideia, a fase inicial do processo de projeto de um produto ou sistema. É através dele que são elaboradas as propostas de solução para um determinado problema ou necessidade. Nessa etapa, o cliente conhecerá todas as tecnologias de tratamento disponíveis e passíveis de serem aplicadas ao seu processo e a confirmação de que a melhor solução está sendo proposta para ele.

### Projeto de Engenharia



•Nessa etapa, são observados todos os elementos necessários e suficientes para a execução do serviço (projeto de equipamentos ou sistemas completos), de acordo com Normas Técnicas e Regulatórias. Toda documentação do projeto, como descritivos, memoriais de cálculos, desenhos, especificações técnicas, cronogramas e premissas são reunidas e entregues ao cliente.

### EVTE



•Nesse estudo de viabilidade econômica financeira, buscamos avaliar a aplicabilidade do negócio e obtemos uma projeção do seu comportamento frente ao mercado, dando uma maior segurança ao seu investimento, seja em novos empreendimentos ou em novos equipamentos.

### Consultoria Técnica



•A consultoria técnica conta com equipes de engenheiros especialistas em equipamentos e sistemas de tratamento de água. Nessa etapa, a Flush Engenharia disponibiliza seu conhecimento ao cliente para esclarecimento sobre produtos e aplicações, pré-dimensionamentos e desenvolvimentos de soluções, orientação acerca de processos, treinamentos, entre outros.



[www.flushengenharia.com.br](http://www.flushengenharia.com.br)

## Contato

(21) 3563-4880  
(21) 98341-0011  
(21) 98208-4900  
(21) 98266-5092

## Email

vendas@flushengenharia.com.br  
flush@flushengenharia.com.br  
compras@flushengenharia.com.br

## Siga-nos

